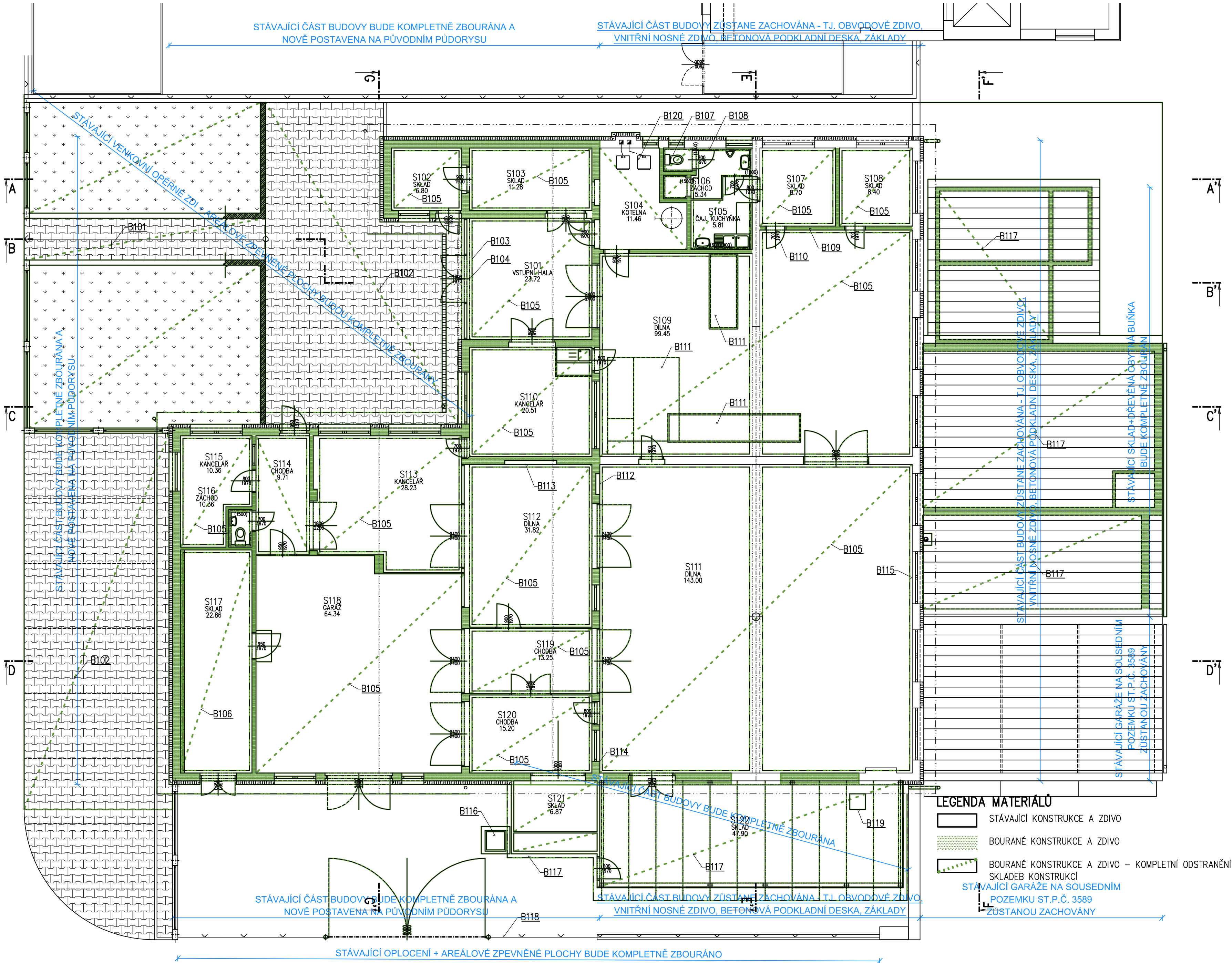


1. NADZEMNÍ PODLAŽÍ - BOURACÍ PRÁCE M 1 : 100



- VE VŠECH ŘEŠENÝCH MÍSTNOSTECH BUDOU ODSTRANĚNY PŮVODNÍ ZAŘÍŽOVACÍ PŘEDMĚTY, ELEKTROINSTALCE, VODA, KANALIZACE APOD PŘED ODSTRANOVÁNÍM VNITŘNÍCH INŽENÝRSKÝCH SÍTÍ JE NUTNÉ ZAJISTIT JEJICH ODPOJENÍ PRO BEZPEČNÉ ODSTRANĚNÍ.
- B101
ODSTRANĚNÍ STÁVAJÍCÍ ZPEVNĚNÉ PLOCHY ZE ZÁMKOVÉ DLAŽBY, VČETNĚ VĚŠKERÝCH PODKLADNÍCH VRSTEV.
- B102
ODSTRANĚNÍ STÁVAJÍCÍ ZPEVNĚNÉ PLOCHY ZE ZÁMKOVÉ DLAŽBY, VČETNĚ VĚŠKERÝCH PODKLADNÍCH VRSTEV.
- B103
KOMPLETNÍ ODSTRANĚNÍ STÁVAJÍCÍCH PODHLLEDŮ (SÁDROKARTON, AZBESTOCEMENTOVÉ DESKY APOD.) VČETNĚ NOSNÉHO ROŠTU.
- B104
ODSTRANĚNÍ STÁVAJÍCÍCH VÝPLNÍ OTVORŮ V OBVODOVÉM ZDIVU (OKNA, VSTUPNÍ DVEŘE APOD.) VČETNĚ KOTEVNÍCH PRVKŮ APOD.
- B105
ODSTRANĚNÍ STÁVAJÍCÍCH PODLAHOVÝCH KRYTIN (KERAMICKÁ DLAŽBA, PVC, KOBEREK APOD.). PŮVODNÍ PODKLADNÍ BETONOVÁ MAZANINA ZŮSTANE ZACHOVÁNA.
- B106
ODSTRANĚNÍ STÁVAJÍCÍ BETONOVÉ MAZANINY DO ÚROVNĚ PŘÍLEHLÉ GARÁŽE.
- B107
ODSTRANĚNÍ STÁVAJÍCÍCH ZAŘÍŽOVACÍCH PŘEDMĚTŮ (ZÁCHODOVÁ MISA, UMYVADLO, DŘEZ, SPRCHOVÝ KOUT, PISOÁR APOD.).
- B108
ODSTRANĚNÍ STÁVAJÍCÍCH KERAMICKÝCH OBKLADŮ, SOKLŮ APOD.
- B109
ODSTRANĚNÍ STÁVAJÍCÍCH VNITŘNÍCH PŘÍČEK VČETNĚ NAPOJENÍ NA OKOLNÍ KONSTRUKCE.
- B110
ODSTRANĚNÍ STÁVAJÍCÍCH VÝPLNÍ OTVORŮ VE VNITŘNÍM ZDIVU (OKNA, DVEŘE VČETNĚ ZÁRUBNÍ APOD.) VČETNĚ KOTEVNÍCH PRVKŮ APOD.
- B111
ODSTRANĚNÍ STÁVAJÍCÍCH DŘEVĚNÝCH DESEK Z PODLAHY VČETNĚ KOVOVÉHO OBVODOVÉHO RÁMU.
- B112
KOMPLETNÍ ODSTRANĚNÍ STÁVAJÍCÍCH HYDRANTOVÝCH SKŘÍNÍ VČETNĚ ROZVODŮ VODY K HYDRANTŮM.
- B113
KOMPLETNÍ ODSTRANĚNÍ STÁVAJÍCÍCH ELEKTRO ROZVADĚČŮ VČETNĚ SKŘÍNÍ A ROZVODŮ ELEKTRO, ZÁSUVK, KRABÍČEK, SVÍTEL APOD.
- B114
KOMPLETNÍ ODSTRANĚNÍ STÁVAJÍCÍHO NAPOJENÍ VODY VČETNĚ VODOMĚRNÉ SESTAVY A ROZVODŮ VODY PO BUDOVĚ.
- B115
KOMPLETNÍ ODSTRANĚNÍ STÁVAJÍCÍCH OTOPNÝCH TĚLES A ROZVODŮ PO BUDOVĚ.
- B116
KOMPLETNÍ ODSTRANĚNÍ STÁVAJÍCÍCH ROZVODŮ A ZAŘÍZENÍ VZDUCHOTECHNIKY V BUDOVĚ (VÝÚSTKY, POTRUBÍ, VZDUCHOTECHNICKÉ JEDNOTKY APOD.).
- B117
KOMPLETNÍ ODSTRANĚNÍ STÁVAJÍCÍCH PŘÍSTAVKŮ K HLAVNÍ BUDOVĚ – TJ. ODBOURÁNÍ OBVODOVÉHO ZDIVA, PODLAHY, STŘEŠNÍ A STROPNÍ KONSTRUKCE, VÝPLNÍ OTVORŮ APOD. ODSTRANĚNÍ VNITŘNÍCH ROZVODŮ (TJ. ELEKTRO, VODA, KANALIZACE, VYTÁPĚNÍ APOD.).
- B118
KOMPLETNÍ ODSTRANĚNÍ STÁVAJÍCÍHO OPLOCNÍ VČETNĚ VJEZDOVÉ BRÁNY (TJ. ZÁKLADOVÉ PASY/PATKY, SLOUPKY, PLETIVO, BRÁNA APOD.).
- B119
KOMPLETNÍ ODSTRANĚNÍ STÁVAJÍCÍ ŠACHTY KANALIZACE (ZASLEPENÍ A ODBOURÁNÍ ŠACHTY).
- B120
KOMPLETNÍ ODSTRANĚNÍ STÁVAJÍCÍCH KOTLŮ NA TUHÁ PALIVA, ODKOURENÍ, ODBOURÁNÍ KOMINOVÉHO TĚLESA, ODSTRANĚNÍ ZASOBNÍKŮ VODY A DALŠÍHO VYBAVENÍ V TECHNICKÉ MÍSTNOSTI.

Tabulka místností – stávající stav				
Číslo	Jméno	Plocha [m ²]	Podlaha	Výška [m]
S101	VSTUPNÍ HALA	23,72	STÁVAJÍCÍ KERAMICKÁ DLAŽBA VČ. SOKLU	2,95
S102	SKLAD	6,8	STÁVAJÍCÍ CEMENTOTŘÍSKOVÉ DESKY + KOBEREK	2,5
S103	SKLAD	11,28	STÁVAJÍCÍ BETONOVÁ MAZANINA	2,7
S104	KOTELNA	11,46	STÁVAJÍCÍ BETONOVÁ MAZANINA	2,95
S105	ČAJ. KUCHÝNKA	5,81	STÁVAJÍCÍ KERAMICKÁ DLAŽBA VČ. SOKLU	2,95
S106	ZÁCHOD	5,34	STÁVAJÍCÍ KERAMICKÁ DLAŽBA VČ. SOKLU	2,95
S107	SKLAD	8,7	STÁVAJÍCÍ BETONOVÁ MAZANINA	2,95
S108	SKLAD	8,4	STÁVAJÍCÍ BETONOVÁ MAZANINA	2,95
S109	DILNA	99,45	STÁVAJÍCÍ BETONOVÁ MAZANINA	2,95
S110	KANCELÁŘ	20,51	STÁVAJÍCÍ CEMENTOTŘÍSKOVÉ DESKY + KOBEREK	2,7
S111	DILNA	143	STÁVAJÍCÍ BETONOVÁ MAZANINA	2,95
S112	DILNA	31,82	STÁVAJÍCÍ BETONOVÁ MAZANINA	2,95
S113	KANCELÁŘ	28,23	STÁVAJÍCÍ BETONOVÁ MAZANINA	2,7
S114	CHODBA	9,71	STÁVAJÍCÍ BETONOVÁ MAZANINA	2,5
S115	KANCELÁŘ	10,35	STÁVAJÍCÍ BETONOVÁ MAZANINA	2,5
S116	ZÁCHOD	10,35	STÁVAJÍCÍ KERAMICKÁ DLAŽBA VČ. SOKLU	2,5
S117	SKLAD	22,86	STÁVAJÍCÍ BETONOVÁ MAZANINA	2,5
S118	GARÁŽ	64,34	STÁVAJÍCÍ BETONOVÁ MAZANINA	2,95
S119	CHODBA	13,25	STÁVAJÍCÍ BETONOVÁ MAZANINA	2,95
S120	CHODBA	15,2	STÁVAJÍCÍ BETONOVÁ MAZANINA	2,95
S121	SKLAD	6,87	STÁVAJÍCÍ BETONOVÁ MAZANINA	2,7
S122	SKLAD	47,9	STÁVAJÍCÍ BETONOVÁ MAZANINA	2,7

Celková plocha [m²]: 605,37

POZNÁMKA:

- ÚROVEŇ STÁVAJÍCÍ PODLAHY 1NP Č.P. 1994 ±0,000 (VSTUPNÍ HALA) = 405,65 M.N.M. BPV
- V PŘÍPADĚ NESROVNALOSTI MEZI PROJEKTOVOU DOKUMENTACÍ A SE ZJIŠTĚNÝM SKUTEČNÝM STAVEM JE NUTNO KONTAKTOVAT PROJEKTANTA A ZALEŽITOST ŘEŠIT !!!
- V PRŮBĚHU REALIZACE STAVBY SE MOHOU OBJEVIT NOVÉ SKUTEČNOSTI, KTERÉ MOHOU OVLIVNIT PŮVODNÍ ZÁMĚR ZAPRACOVANÝ DO DOKUMENTACE A PROTO JE NUTNÉ VŠECHNY TYTO PŘÍPADNÉ ZALEŽITOSTI NEPRODLENĚ KONZULTOVAT S PROJEKTAATEM.
- PŘI VĚŠKERÝCH BOURACÍCH PRACÍCH BUDE ZAJIŠTĚNO PODEPŘENÍ DOTČENÝCH NOSNÝCH KONSTRUKCÍ. POSTUP PRACÍ BUDE PROBÍHAT DLE ODSOULASENÉHO TECHNOLOGICKÉHO POSTUPU ZHOTOVITELE. V PRŮBĚHU BOURACÍCH PRACÍ JE NUTNÉ DODRŽOVAT ZÁSADY BOZP. HARMONOGRAM BOURACÍCH PRACÍ BUDE ODSOULHASEN V SOUČINNOSTI S UŽIVATELEM OBJEKTU. PŘED DEMONTÁŽÍ STÁVAJÍCÍCH ROZVODŮ VNITŘNÍCH INŽENÝRSKÝCH SÍTÍ JE NUTNÉ OVĚRIT JEJICH ODPOJENÍ.

HLAVNÍ ING. PROJEKTU:	ZODP. PROJEKTANT:	VYPRACOVAL:	HLAVNÍ PROJEKTANT:
LIBOR KLUBAL, DIS.	LIBOR KLUBAL, DIS.	LIBOR KLUBAL, DIS.	LIBOR KLUBAL, DIS.
LIBOR KLUBAL, DIS.			ZBOROVSKÁ 493, 547 01 NÁCHOD
STAVEBNÍK:			TEL.: 739 278 085, E-MAIL: KLUBAL.LIBOR@GMAIL.COM
OBLASTNÍ CHARITA NÁCHOD, MLÝNSKÁ 189, 547 01 NÁCHOD			ZPRACOVATEL PROFESE: LIBOR KLUBAL, DIS.
TEL.: 491 433 499, E-MAIL: CHARITA@NACH.HK.CARITAS.CZ			ZBOROVSKÁ 493, 547 01 NÁCHOD
NÁZEV AKCE:			TEL.: 739 278 085, E-MAIL: KLUBAL.LIBOR@GMAIL.COM
STAVEBNÍ ÚPRAVY, PŘÍSTAVBA A NÁSTAVBA Č.P. 1994			STUPEŇ DOKUMENTACE:
UL. DOBENÍNSKÁ, NÁCHOD			PROJEKTOVÁ DOKUMENTACE PRO PROVÁDĚNÍ STAVBY
ČÁST DOKUMENTACE:			KATASTRÁLNÍ ÚZEMÍ: NÁCHOD
D – DOKUMENTACE OBJEKTŮ A TECHNICKÝCH A TECHNOLOGICKÝCH ZAŘÍZENÍ			NA PARCELE:
D.1 DOKUMENTACE STAVEBNÍHO NEBO INŽENÝRSKÉHO OBJEKTU			P.P.Č. 1863/1, 1863/2, 1863/4
D.1 SO 01 Č.P. 1994			ST.P.Č. 3363, 3651
D.1.1 ARCHITECTONICKO STAVEBNÍ ŘEŠENÍ			MĚŘITKO: 1 : 100
NÁZEV PŘÍLOHY:			DATUM: 02/2024
1. NADZEMNÍ PODLAŽÍ – BOURACÍ PRÁCE			FORMÁT: 8 A4
			JEDNOTKY: MM
			EVIDENČNÍ ČÍSLO AKCE:
			ČÍSLO PARÉ:
			060 18 2023
			ČÍSLO PŘÍLOHY:
			ČÍSLO ZMĚNY:
			D.1.1.07 SO 01